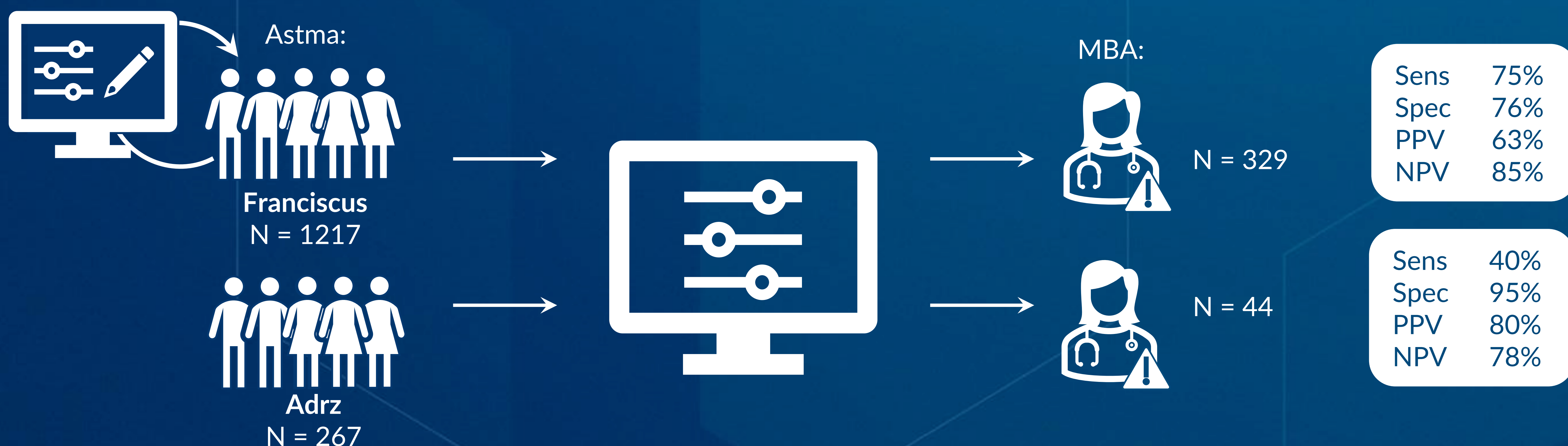
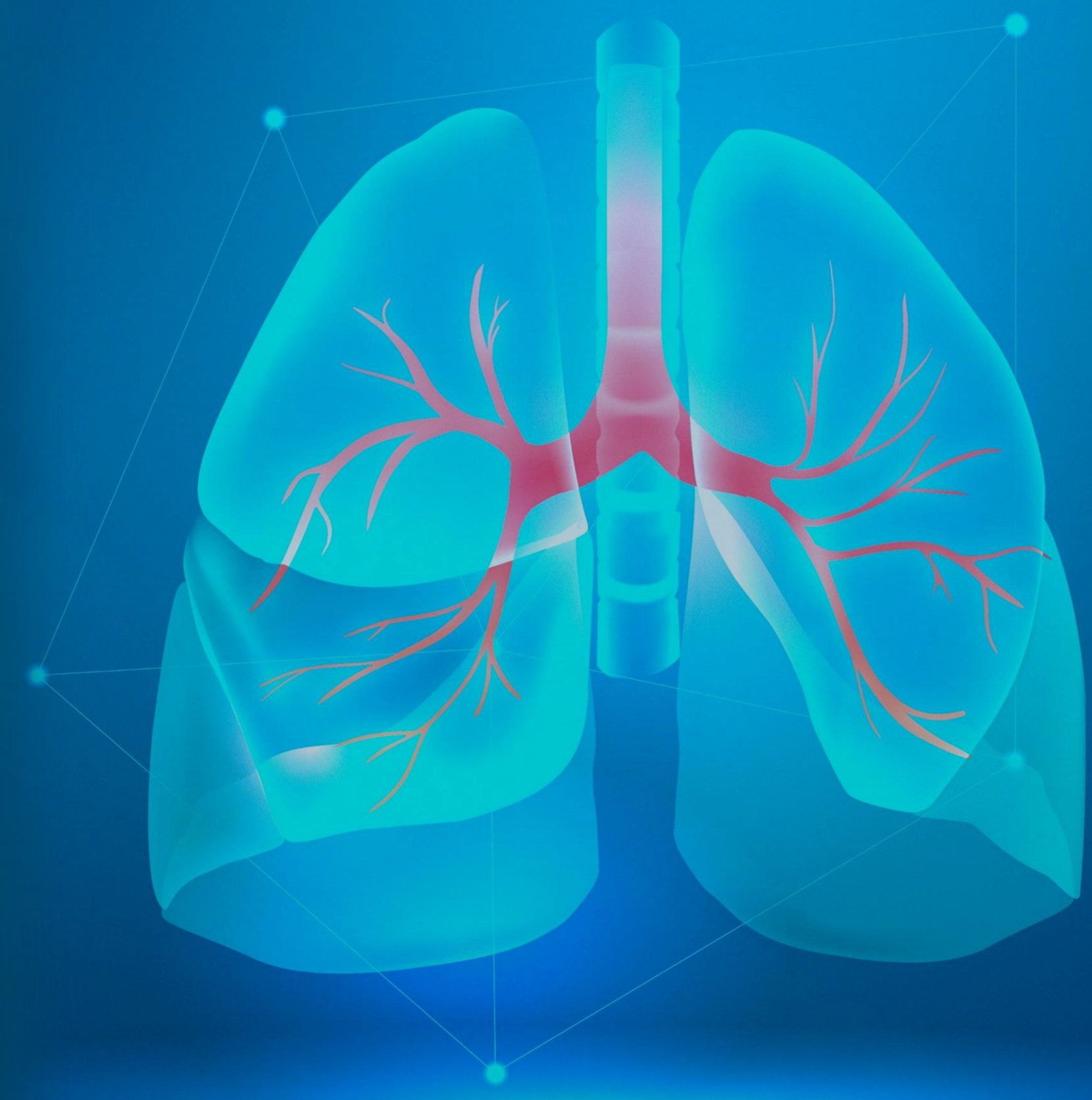


Verbeterde identificatie van oraal corticosteroid-afhankelijk astma door toepassing van een query



Figuur 2 Schematische weergave van het onderzoek.

Afkortingen: MBA = moeilijk behandelbaar astma, Sens = sensitiviteit, Spec = specificiteit, PPV = positief voorspellende waarde, NPV = negatief voorspellende waarde.

Achtergrond

- Patiënten met moeilijk behandelbaar astma (MBA) zijn vaak afhankelijk van orale corticosteroiden (OCS).
- Gebruik van OCS leidt tot ernstige bijwerkingen.
- OCS-afhankelijk astma wordt niet altijd opgemerkt.

Doel

Ontwikkelen en testen van een query om patiënten met MBA te identificeren op basis van gegevens uit het elektronisch patiëntendossier (EPD).

Methode

Populatie - Patiënten met DBC astma in het Franciscus en Adrz

Data - EPD en LSP in 2023

Query ontwikkeling - Franciscus

Query test - Franciscus en Adrz, handmatige beoordeling door longarts en apotheker

Extra test - Franciscus, biological-gebruikers in 2024

Resultaten

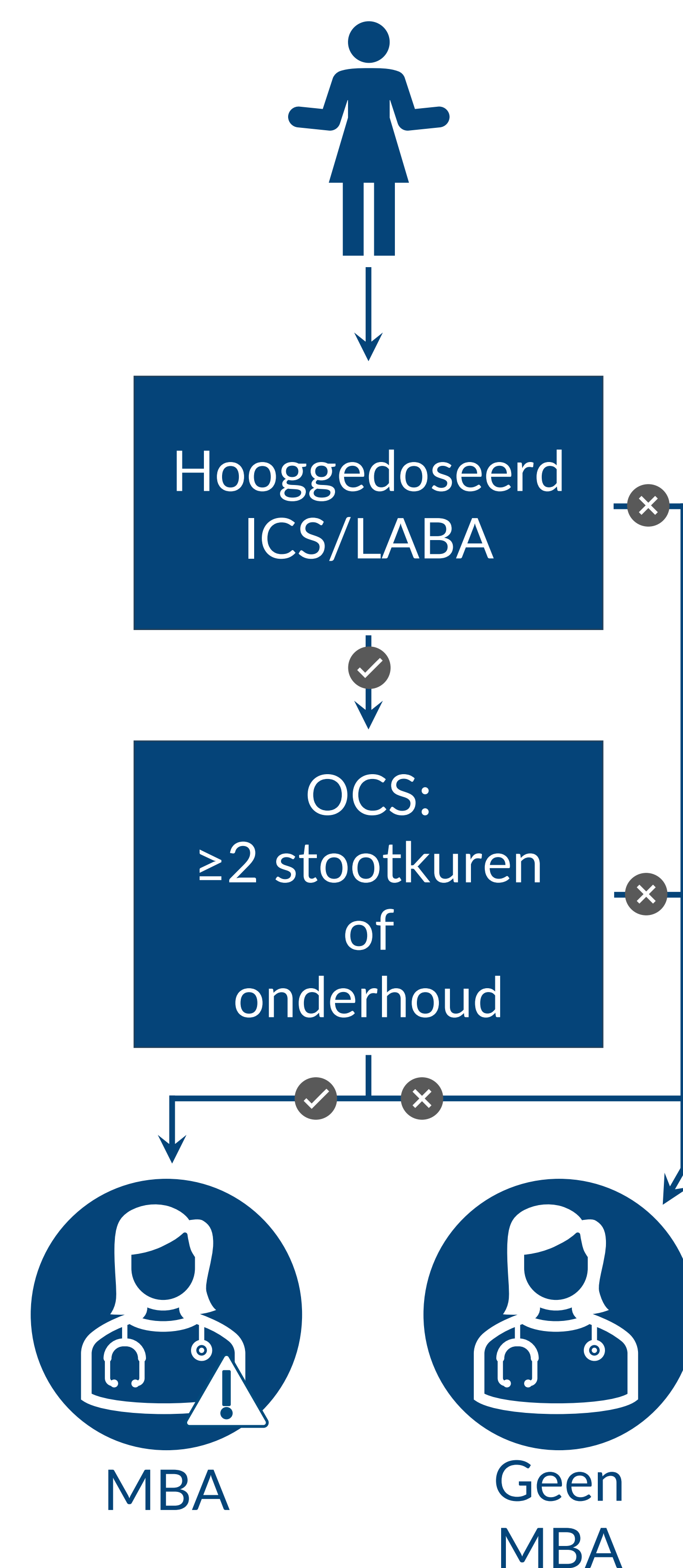
- De query is weergegeven in **figuur 1**.
- De prestatie van de query is weergegeven in **figuur 2**.
- 48,9% van de biologicalgebruikers was door de query geïdentificeerd als MBA.

Discussie

- De sensitiviteit was beperkt in Adrz, mogelijk door verschillen in HiX en LSP beschikbaarheid.
- Doseringen in vrije tekst zijn geëxcludeerd.
- Therapieontrouw vertroebelt LSP gegevens.

Conclusie

De query is een effectieve tool om een snelle selectie te maken van patiënten met mogelijk MBA.



Figuur 1 Schematische weergave van de query.

MBA = moeilijk behandelbaar astma



Dr. N.C.C. (Nikki) Werkman
n.werkman@franciscus.nl

Authors

Nikki Werkman, Angelique Egberts, Youssra Bais, Yasemin Turk, Esther Vis, Gert-Jan Braunstahl, Erwin Vasbinder